

ŽYGIMANTŲ G. 12





## AIŠKINAMASIS RAŠTAS

Vilniaus miesto planavimas pilnas netikėtumų ir neišbaigtumų. Žygimantų gatvės išsklotinė pradėta formuoti kaip aiškaus perimetrinio užstatymo iki šiol liko neišbaigta. Kvartalo gilumoje esamų pastatų išsidėstyme atsispindi anksčiau buvusių gatvelių ir sodybinio užstatymo liekanos.

Architektūriniais sprendiniais stengiamės harmonizuoti šios vietos chaotišką užstatymą kartu paženklininti buvusias urbanistines struktūras. Žygimantų g. išsklotinėje paliekame nedidelį tarpą vedantį į pirmąjį kiemą. Pietinis korpusas pratęsia esamo užstatymo kryptį ir priglunda prie gretimio pastato ugniasienės. Pirmasis kiemas yra dabartinio sodybinio užstatymo kiemo vietoje, į jį tarsi pratęsiama gatvės erdvė, todėl galima universaliau išnaudoti pirmojo aukšto patalpas. Antrasis kiemas yra pietinėje sklypo dalyje. Jis skirtas rekreacijai, vaikų žaidimų aikštei ir pan.

Šiauriniame ir pietiniame korpuse projektuojami dvipusės orientacijos ar bent jau tik pietinės orientacijos butai. Rytinėje dalyje yra vienpusės orientacijos butų, kurių langai atsukti į vakarus. Iš pateiktų insoliacijos iliustracijų matyti, kad iš esmės šie butai gauna pakankamą apšvietimą. Antrojo aukšto butų insoliacija turėtų būti skaičiuojama detaliau.

Virš jungiamosios vienaukštės pastato dalies projektuojama apželdinta terasa į kurią galima patekti ir iš bendrų patalpų. Beveik visi butai turi balkonus, viršutiniuose aukštuose yra terasos.

Fasadų skaidymo proporcijos artimos aplinkinio užstatymo charakteriui, jų apdaila turėtų būti smulkios faktūros dekoratyvinis tinkas. Fasadų plastika papildo angokraščių, balkonų, turėklų, parapetų detalės.

### Pastato techniniai- ekonominiai rodikliai

Sklypo plotas	2878 m <sup>2</sup>	
Užstatytas plotas	2850 m <sup>2</sup>	
Užstatymo tankis	64.2 %	
Užstatymo intensyvumas	1.8	
Naudingas pastato patalpų plotas	5185.59 m <sup>2</sup>	
Rūsio patalpų plotas	2430.53 m <sup>2</sup>	
Terasų ir balkonų plotas	625 m <sup>2</sup>	
Bendrasis plotas	8241.12 m <sup>2</sup>	
Antžeminės dalies tūris	26800 m <sup>3</sup>	
Požeminės dalies tūris	10200 m <sup>2</sup>	
Butų skaičius	56 vnt	
Auto vietų saugykloje	71 vnt	iš jų 3 NŽ
Dviračių saugyklos	30 vnt	
Motociklų stovėjimo vietos	10 vnt.	
Techninės patalpos	4 vnt	

Automobilių stovėjimo vietų minimalaus poreikio skaičiavimas







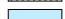
Nr.	Paskirtis	Norma	Suprojektuotas kiekis	Minimalus stovėjimo vietų skaičius
1	Gyvenamosios paskirties (trijų ir daugiau butų – daugiabučiai) pastatai	1 vieta - 1 butui	56 butai	56 vietos
2	Mišrios paskirties pastatai : galerija, prekyba ne maisto prekėmis , sporto klubai	1 vieta 30 pagrindinio ploto m2	~ 700m2	23 vietos
Viso poreikis			79 vietos	
Sklypas Žygimantų g. 12 Vilniaus miesto savivaldybės teritorijos suskirstymo į zonas pagal nustatytus automobilių stovėjimo vietų skaičiaus koeficientus, yra zonoje nr.1 , kuriai taikomas 0,5 koficientas.			79 x 0,5 = 40 vietų	
Viso požeminėje automobilių saugykloje suprojektuota			71 vieta	

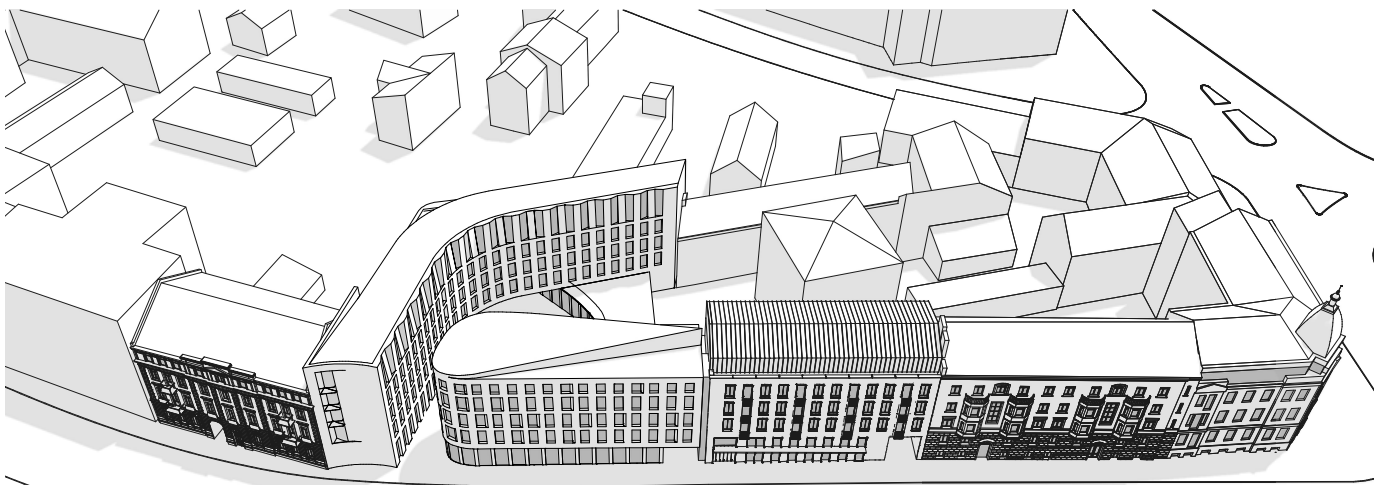
aukštas	paskirtis			butų kambarių skaičius					
	komercinis	butai	bendros p.	1-2 k	2k	3k	4k	5k	viso
1a	915	298.15	100.05		1	2			3
2a		913.72	91.22	3	5	6	1		15
3a		913.72	91.22	3	5	6	1		15
4a		913.72	91.22	3	5	6	1		15
Mansarda		809.09	48.48		0	5	2	1	8
viso	915	3848.4	422.19						
Pastato plotas viso , butų skaičius			5185.59	9	16	25	5	1	56

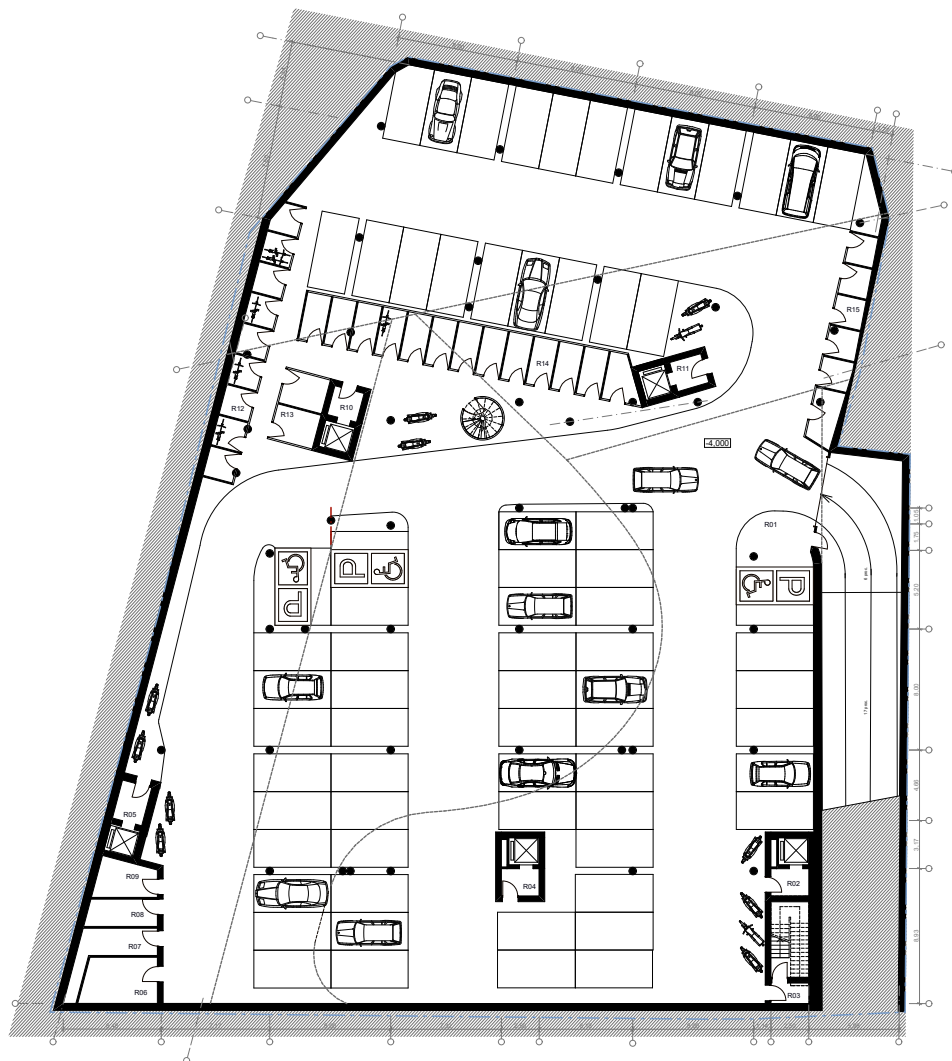


GENPLANIO EKSPLIKACIJA

GENPLANIS  
M1:1000

-  Sklypo riba
-  Esami pastatai
-  Numatomas Žygimantų g. 13
-  Projektuojami pastatai
-  Įvažiavimas į požeminę automobilių saugyklą
-  Akmens trinkelėjų danga
-  Veja

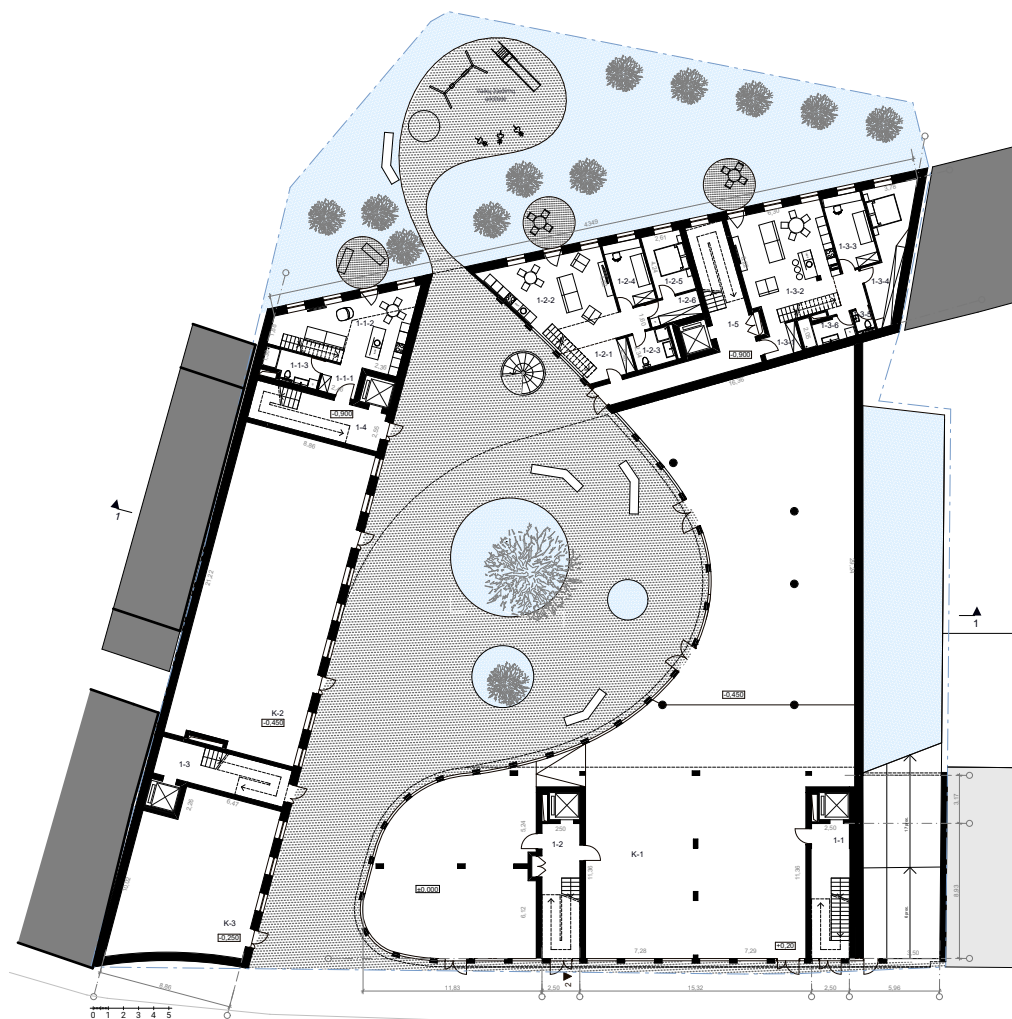




RŪSIO PLANAS  
M1:500

#### RUSIO PATALPU EKSPLIKACIJA

R01	Automobiliu saugykla	2,217,88
R02	Lifto tamburas	5,02
R03	Lajpines tamburas	3,39
R04	Lifto tamburas	4,48
R05	Lifto tamburas	5,20
R06	Silumos ivado patalpa	14,82
R07	Vandens ivado patalpa	11,98
R08	Elektros ivado patalpa	8,34
R09	Elektros apskaitos patalpa	9,33
R10	Lifto tamburas	3,94
R11	Lifto tamburas	4,24
R12	Dviracių saugykla	35,46
R13	Dviracių saugykla	13,57
R14	Dviracių saugykla	66,48
R15	Dviracių saugykla	26,40
		2,430,53 m <sup>2</sup>



PIRMO AUKŠTO PLANAS  
M1:500

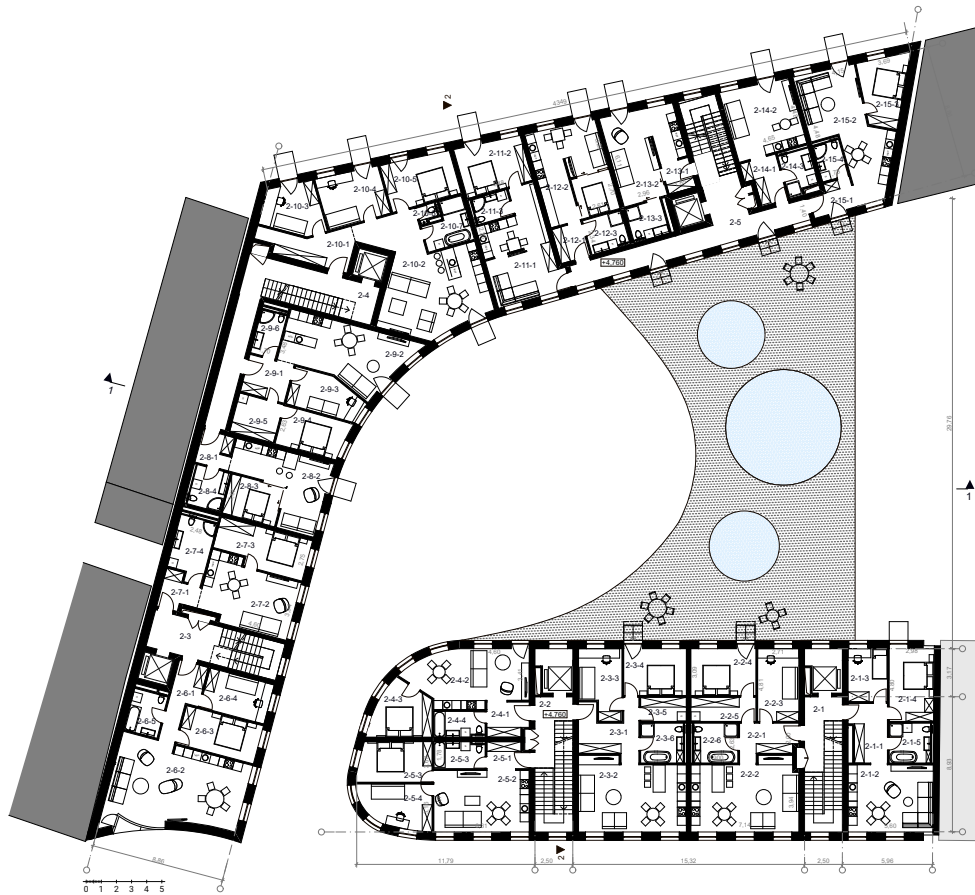
PIRMO AUKŠTO PATALPU EKSPLIKACIJA

Butas nr. 01	
1-1-1	Holas 4,92
1-1-2	Virtuve, valgomasis, svetaine 34,19
1-1-3	Dušo, WC patalpa 6,78
1-1-4	Kambarys antresoleje 20,49
1-1-5	Vonia antresoleje 6,78
1-1-6	Rubine antresoleje 4,92
	78,08 m <sup>2</sup>
Butas nr. 02	
1-2-1	Holas 9,31
1-2-2	Svetaine, virtuve, valgomasis 41,23
1-2-3	Dušo, WC patalpa 6,30
1-2-4	Kambarys 10,83
1-2-5	Kambarys 10,75
1-2-6	Skalbykla, rubine 5,60
	84,02 m <sup>2</sup>

Butas nr. 03	
1-3-1	Holas 4,74
1-3-2	Svetaine, virtuve, valgomasis 46,94
1-3-3	Kambarys 12,78
1-3-4	Kambarys su rubine 21,13
1-3-5	WC 1,78
1-3-6	Vonios kambarys 5,88
1-3-7	Kambarys antresoleje 26,62
1-3-8	Holas- biblioteka antresoleje 16,17
	136,04 m <sup>2</sup>

Komerines patalpos	
K-1	Komerines patalpos 637,01
K-2	Komerines patalpos 186,71
K-3	Komerines patalpos 91,32
	915,04 m <sup>2</sup>

Bendros patalpos	
1-1	Holas 17,36
1-2	Holas 18,36
1-3	Holas 17,54
1-4	Holas 14,86
1-5	Holas 31,93
	100,05 m <sup>2</sup>
	1.313,23



ANTRO AUKŠTO PLANAS  
M1:500

ANTRO AUKŠTO PATALPUKSPLIKACIJA

<b>Butas nr. 01</b>		<b>Butas nr. 09</b>	
2-1-1	Holas	2-9-1	Holas
2-1-2	Virtuve, valgomasis, svetaine	2-9-2	Svetaine, virtuve
2-1-3	Kambarys	2-9-3	Kambarys
2-1-4	Kambarys	2-9-4	Kambarys
2-1-5	Vonios kambarys	2-9-5	Rubine, skalbykla
	64,63 m <sup>2</sup>	2-9-6	Dušo, wc patalpa
<b>Butas nr. 02</b>			73,59 m <sup>2</sup>
2-2-1	Holas	<b>Butas nr. 10</b>	
2-2-2	Virtuve, valgomasis, svetaine	2-10-1	Holas
2-2-3	Kambarys	2-10-2	Virtuve, valgomasis, svetaine
2-2-4	Kambarys	2-10-3	Kambarys
2-2-5	Rubine, skalbykla	2-10-4	Kambarys
2-2-6	Vonios kambarys	2-10-5	Kambarys
	82,29 m <sup>2</sup>	2-10-6	WC
<b>Butas nr. 03</b>		2-10-7	Vonios kambarys
2-3-1	Holas		104,84 m <sup>2</sup>
2-3-2	Virtuve, valgomasis, svetaine	<b>Butas nr. 11</b>	
2-3-3	Kambarys	2-11-1	Virtuve, valgomasis, svetaine
2-3-4	Kambarys	2-11-2	Kambarys
2-3-5	Rubine, skalbykla	2-11-3	Dušo, WC patalpa
2-3-6	Vonios kambarys		47,16 m <sup>2</sup>
	83,13 m <sup>2</sup>	<b>Butas nr. 12</b>	
<b>Butas nr. 04</b>		2-12-1	Holas
2-4-1	Holas	2-12-2	Virtuve, valgomasis, svetaine
2-4-2	Virtuve, valgomasis, svetaine	2-12-3	Dušo, WC patalpa
2-4-3	Kambarys		39,88 m <sup>2</sup>
2-4-4	Vonios kambarys	<b>Butas nr. 13</b>	
	51,26 m <sup>2</sup>	2-13-1	Holas
<b>Butas nr. 05</b>		2-13-2	Virtuve, valgomasis, svetaine
2-5-1	Holas	2-13-3	Dušo, Wc patalpa
2-5-2	Virtuve, valgomasis, svetaine		34,07 m <sup>2</sup>
2-5-3	Vonios kambarys	<b>Butas nr. 14</b>	
2-5-3	Kambarys	2-14-1	Holas
2-5-4	Kambarys	2-14-2	Kambarys
	61,86 m <sup>2</sup>	2-14-3	Dušo, Wc patalpa
<b>Butas nr. 06</b>			32,77 m <sup>2</sup>
2-6-1	Holas	<b>Butas nr. 15</b>	
2-6-2	Virtuve, valgomasis, svetaine	2-15-1	Holas
2-6-3	Kambarys	2-15-2	Virtuve, valgomasis, svetaine
2-6-4	Kambarys	2-15-3	Kambarys
2-6-5	Vonios kambarys	2-15-4	Dušo, Wc patalpa
	86,12 m <sup>2</sup>		52,96 m <sup>2</sup>
<b>Butas nr. 07</b>		<b>Bendros patalpos</b>	
2-7-1	Holas	2-1	Holas
2-7-2	Virtuve, valgomasis, svetaine	2-2	Holas
2-7-3	Kambarys	2-3	Holas
2-7-4	Dušo, wc patalpa	2-4	Holas
	56,85 m <sup>2</sup>	2-5	Holas
<b>Butas nr. 08</b>			32,45
2-8-1	Holas		91,22 m <sup>2</sup>
2-8-2	Svetaine, virtuve		1.004,94 m <sup>2</sup>
2-8-3	Kambarys		
2-8-4	Dušo, wc patalpa		
	42,31 m <sup>2</sup>		



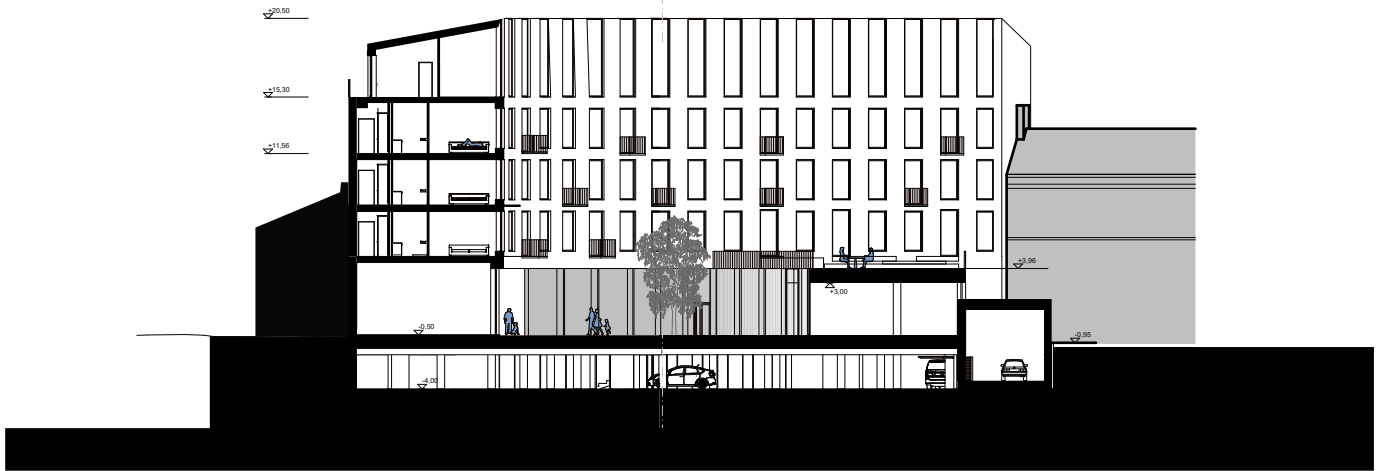
MANSARDA  
M1:500

MANSARDOS PATALPUKSPLIKACIJA

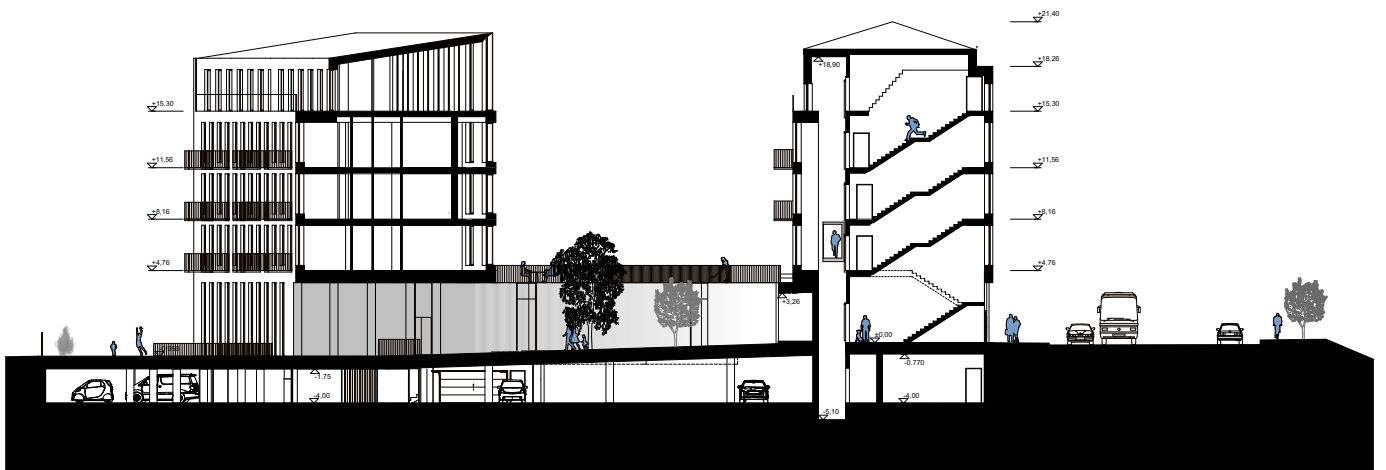
Butas nr. 01	
4-1-1	Holas 6,08
4-1-2	Virtuve, valgomasis, svetaine 73,94
4-1-3	Holas 6,68
4-1-4	Kambarys 15,04
4-1-5	Kambarys 17,56
4-1-6	Darbo kambarys 10,76
4-1-7	Kambarys su rubine 23,09
4-1-8	Spa zona 13,96
4-1-9	WC 2,23
4-1-10	Dušas, WC 4,67
4-1-11	Skalbykla, pag. patalpa 4,73
	178,74 m <sup>2</sup>
Butas nr. 02	
4-2-1	Holas 12,60
4-2-2	Virtuve, valgomasis, svetaine 43,72
4-2-3	Kambarys 12,71
4-2-4	Kambarys su rubine 16,75
4-2-5	Biblioteka 8,27
4-2-6	Kambarys 10,99
	105,04 m <sup>2</sup>
Butas nr. 03	
4-3-1	Holas 8,27
4-3-2	Virtuve, valgomasis, svetaine 46,05
4-3-3	Kambarys 13,66
4-3-4	Kambarys 11,75
4-3-5	Vonios kambarys 6,39
	86,12 m <sup>2</sup>
Butas nr. 04	
4-4-1	Virtuve, valgomasis, svetaine 47,07
4-4-2	Kambarys 12,08
4-4-3	Kambarys 11,18
4-4-4	Vonios kambarys 4,84
	75,17 m <sup>2</sup>

Butas nr. 05	
4-5-1	Holas 8,90
4-5-2	Virtuve, valgomasis, svetaine 40,98
4-5-3	Kambarys 16,57
4-5-4	Kambarys 11,40
4-5-5	Rubine, skalbykla 7,57
4-5-6	Dušo patalpa 5,23
	90,65 m <sup>2</sup>
Butas nr. 06	
4-6-1	Holas 4,07
4-6-2	Virtuve, valgomasis, svetaine 50,47
4-6-3	Kambarys 10,92
4-6-4	Kambarys 12,66
4-6-5	Kambarys 12,35
4-6-6	Vonios kambarys 8,91
	99,38 m <sup>2</sup>
Butas nr. 07	
4-7-1	Virtuve, valgomasis, svetaine 43,51
4-7-2	Kambarys 12,34
4-7-3	Kambarys 13,92
4-7-4	Vonios kambarys 7,33
	77,10 m <sup>2</sup>
Butas nr. 08	
4-8-1	Holas 6,48
4-8-2	Virtuve, valgomasis, svetaine 53,63
4-8-3	Kambarys 12,09
4-8-4	Kambarys 17,15
4-8-5	Dušo patalpa 7,54
	96,89 m <sup>2</sup>
Bendros patalpos	
4-2	Holas 14,29
4-3	Holas 10,63
4-4	Holas 10,47
4-5	Holas 13,09
	48,48 m <sup>2</sup>
	857,57 m <sup>2</sup>





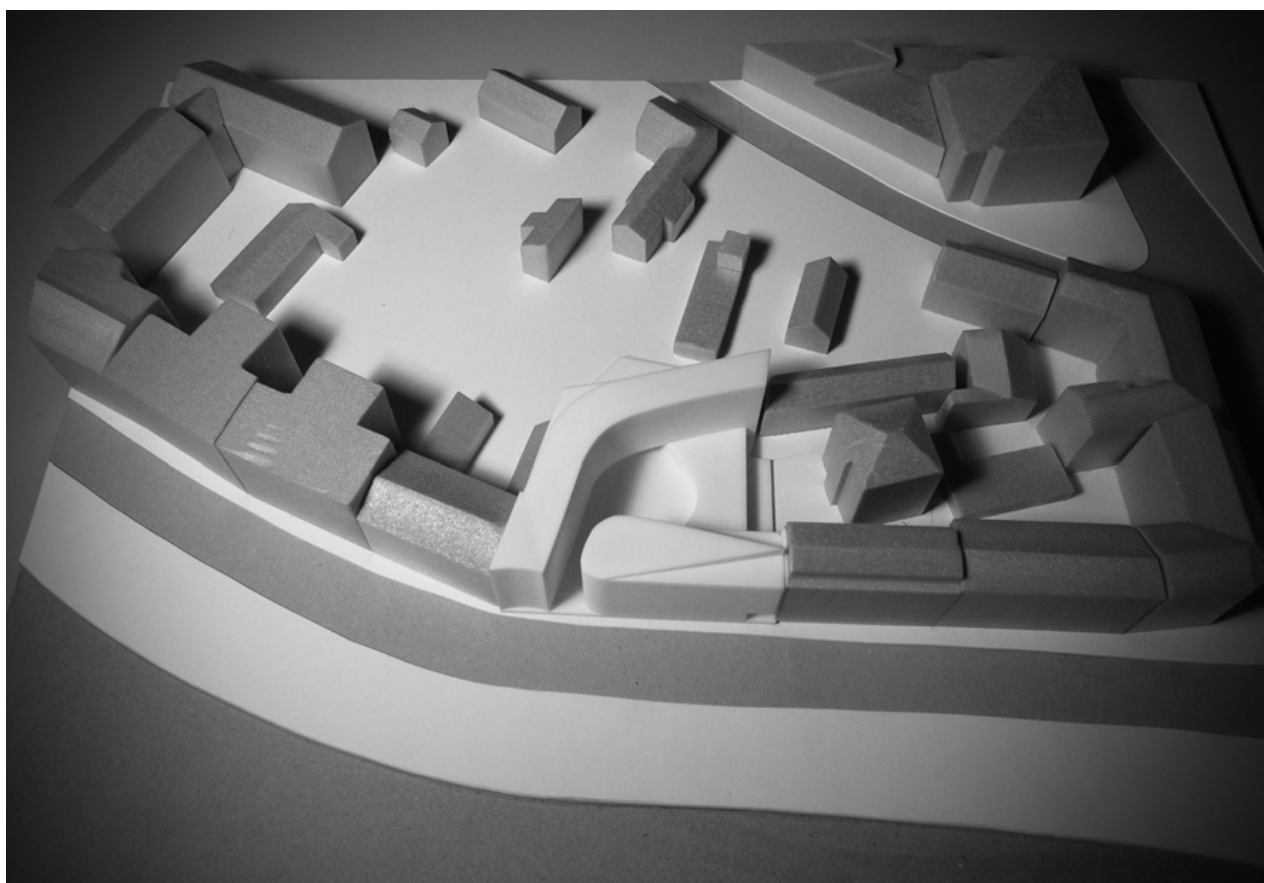
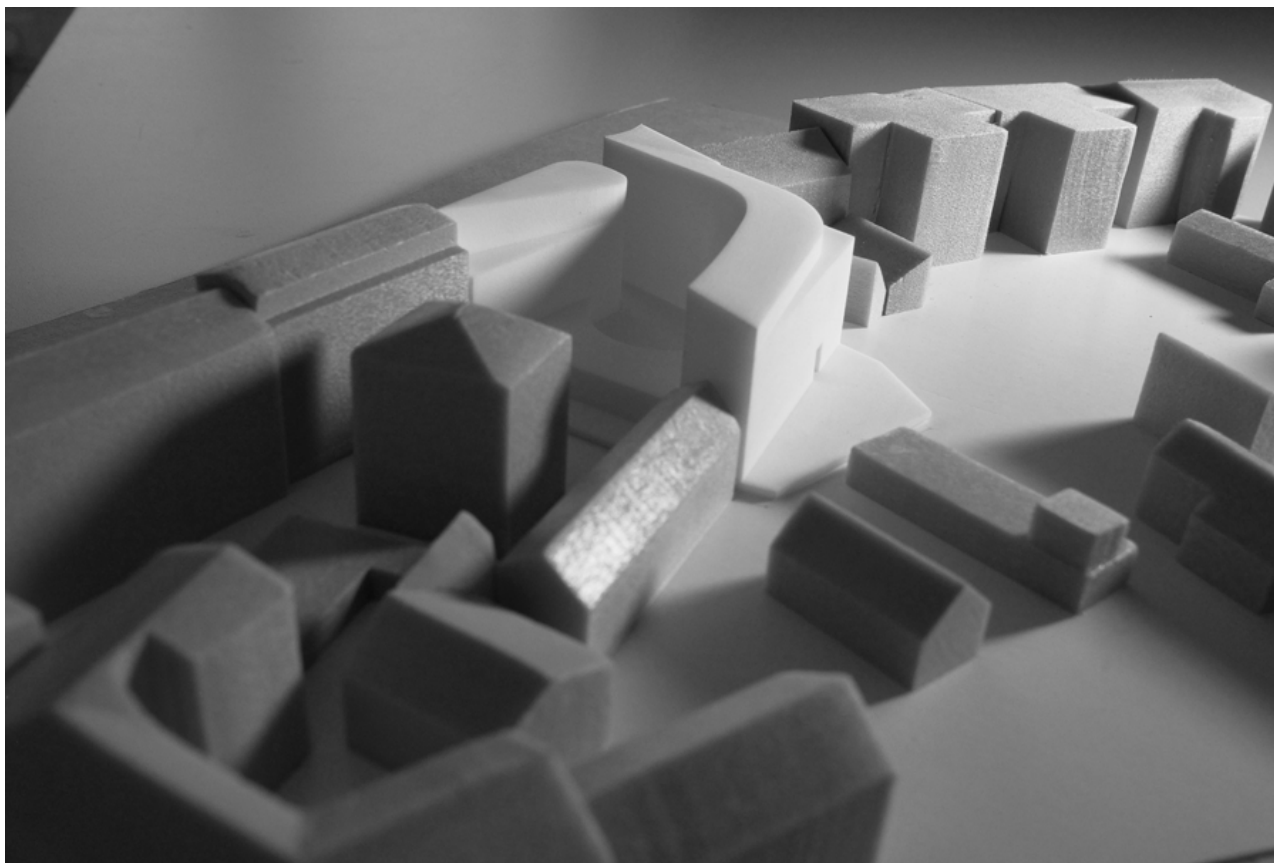
PJŪVIS 1-1  
M1:500



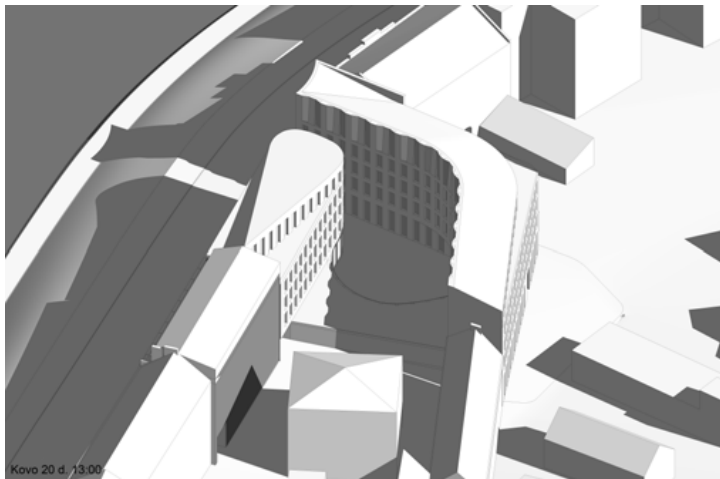
PJŪVIS 2-2  
M1:500



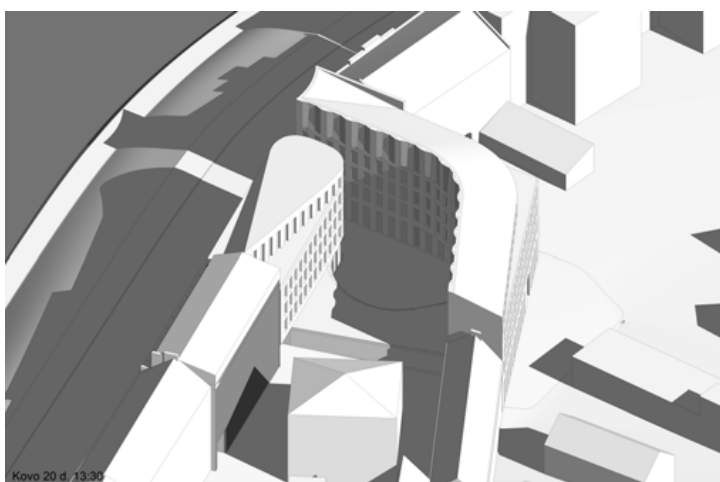




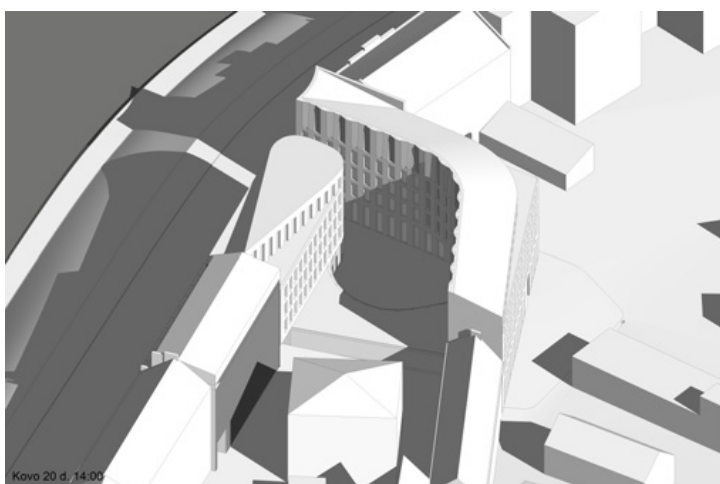
INSOLIACIJOS SCHEMOS



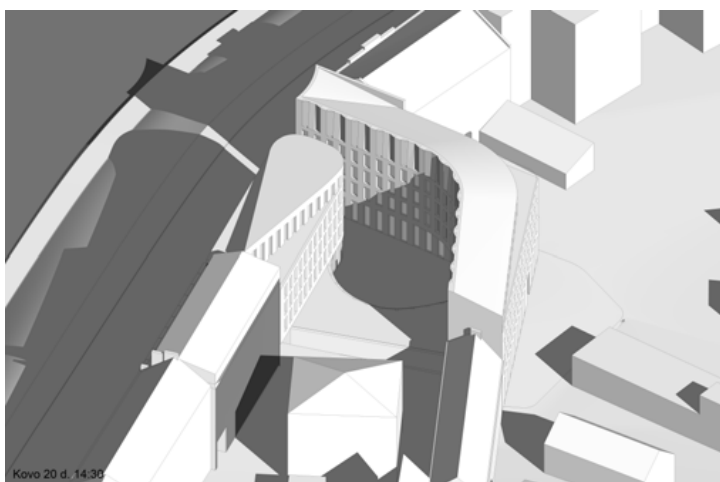
Kovo 20 d. 13:00



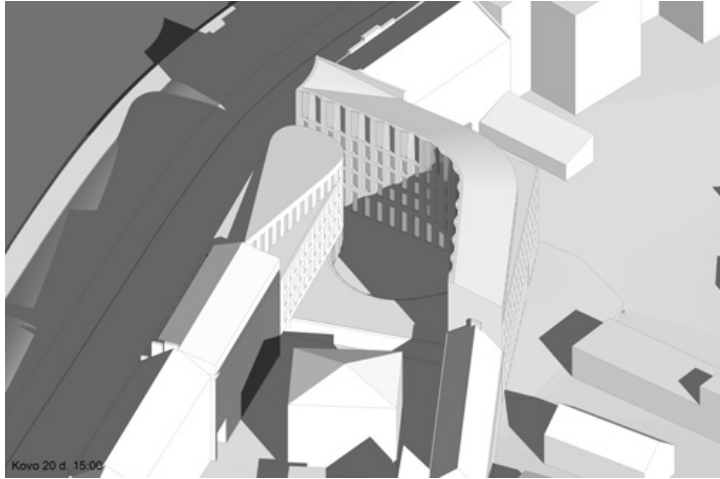
Kovo 20 d. 13:30



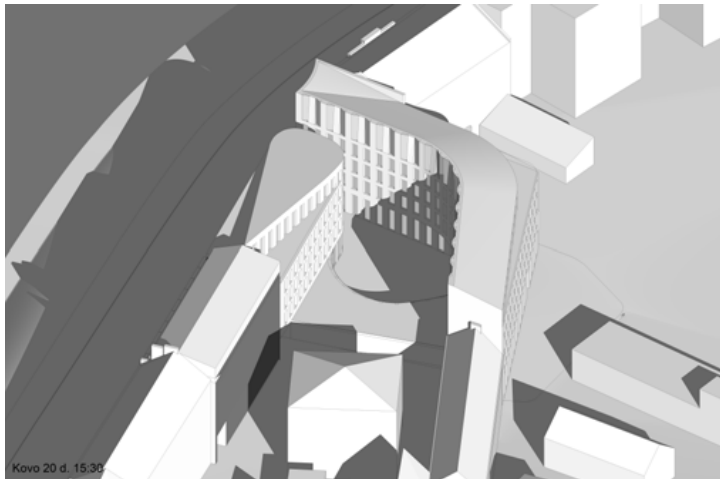
Kovo 20 d. 14:00



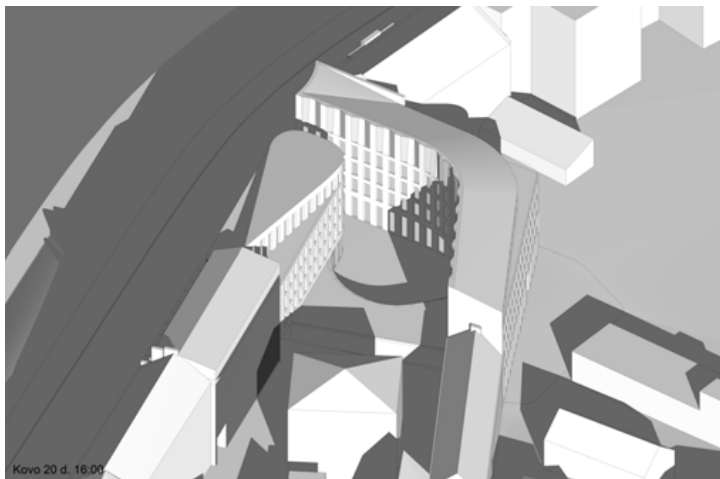
Kovo 20 d. 14:30



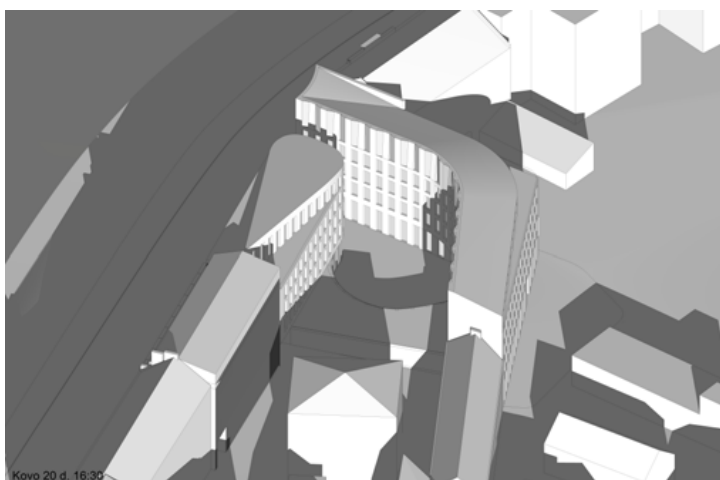
Kovo 20 d. 15:00



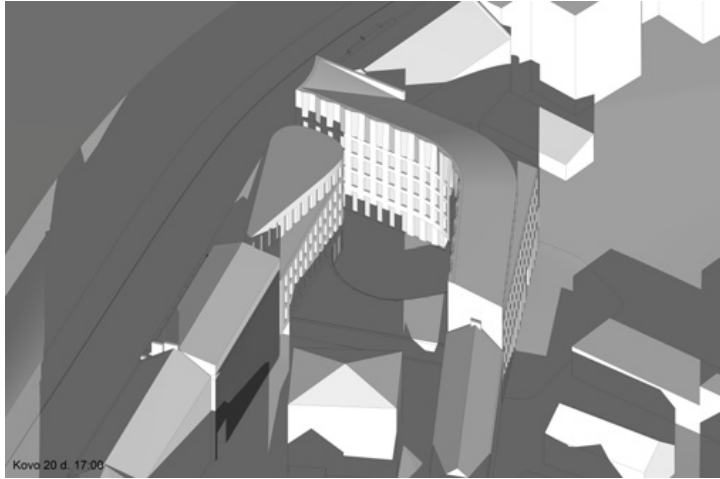
Kovo 20 d. 15:30



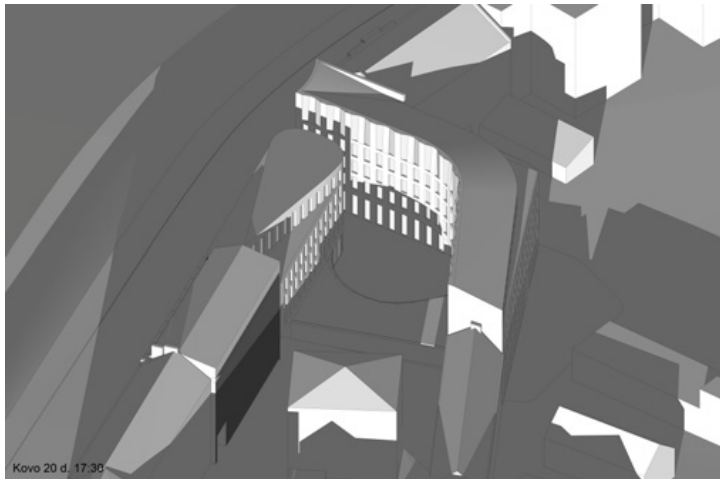
Kovo 20 d. 16:00



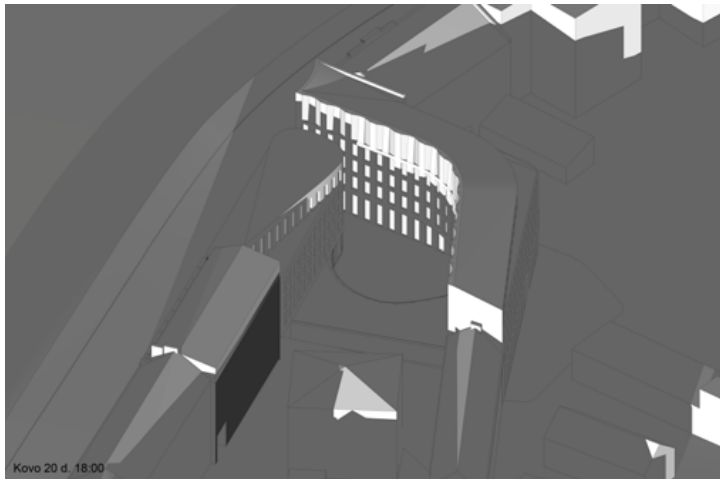
Kovo 20 d. 16:30



Kovo 20 d. 17:00



Kovo 20 d. 17:30



Kovo 20 d. 18:00