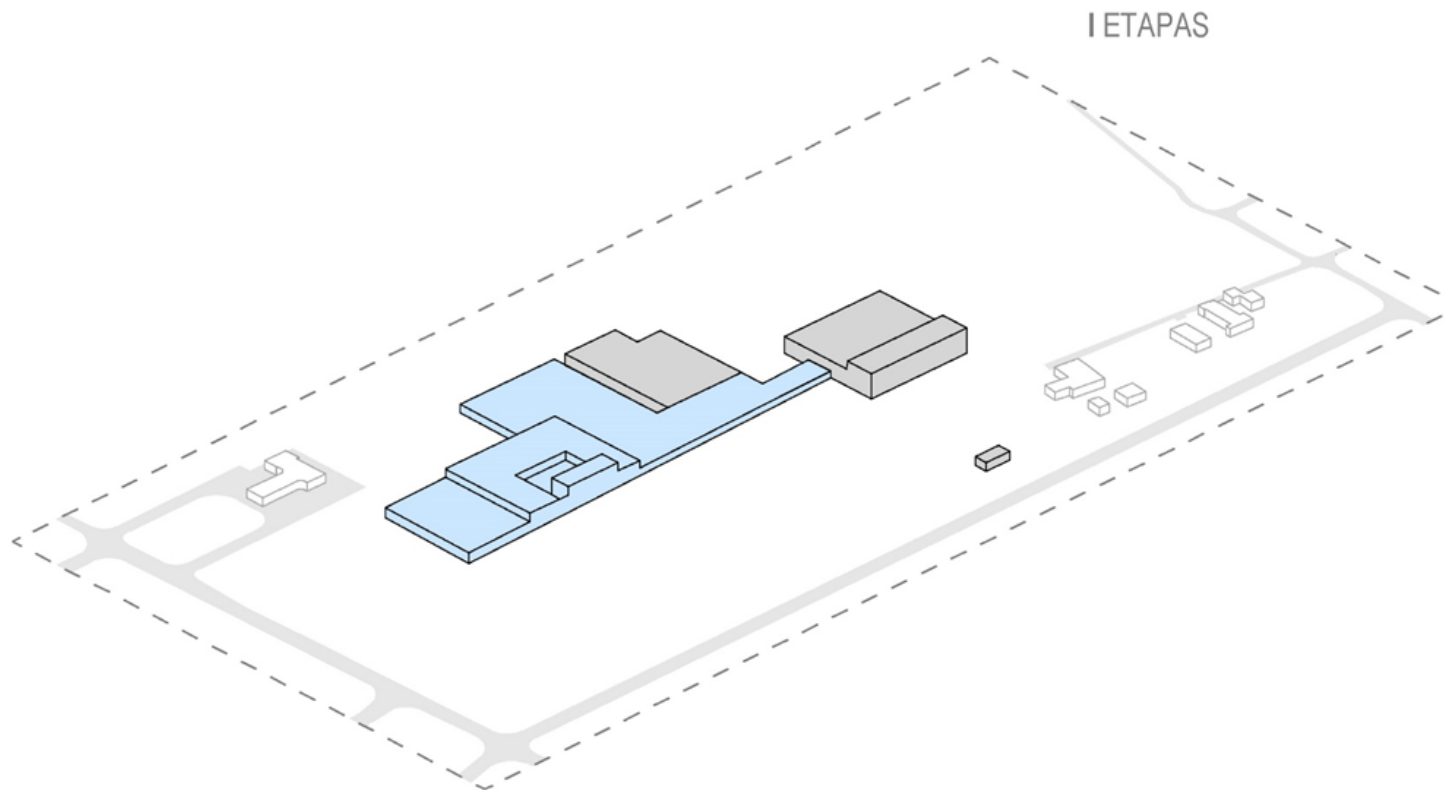
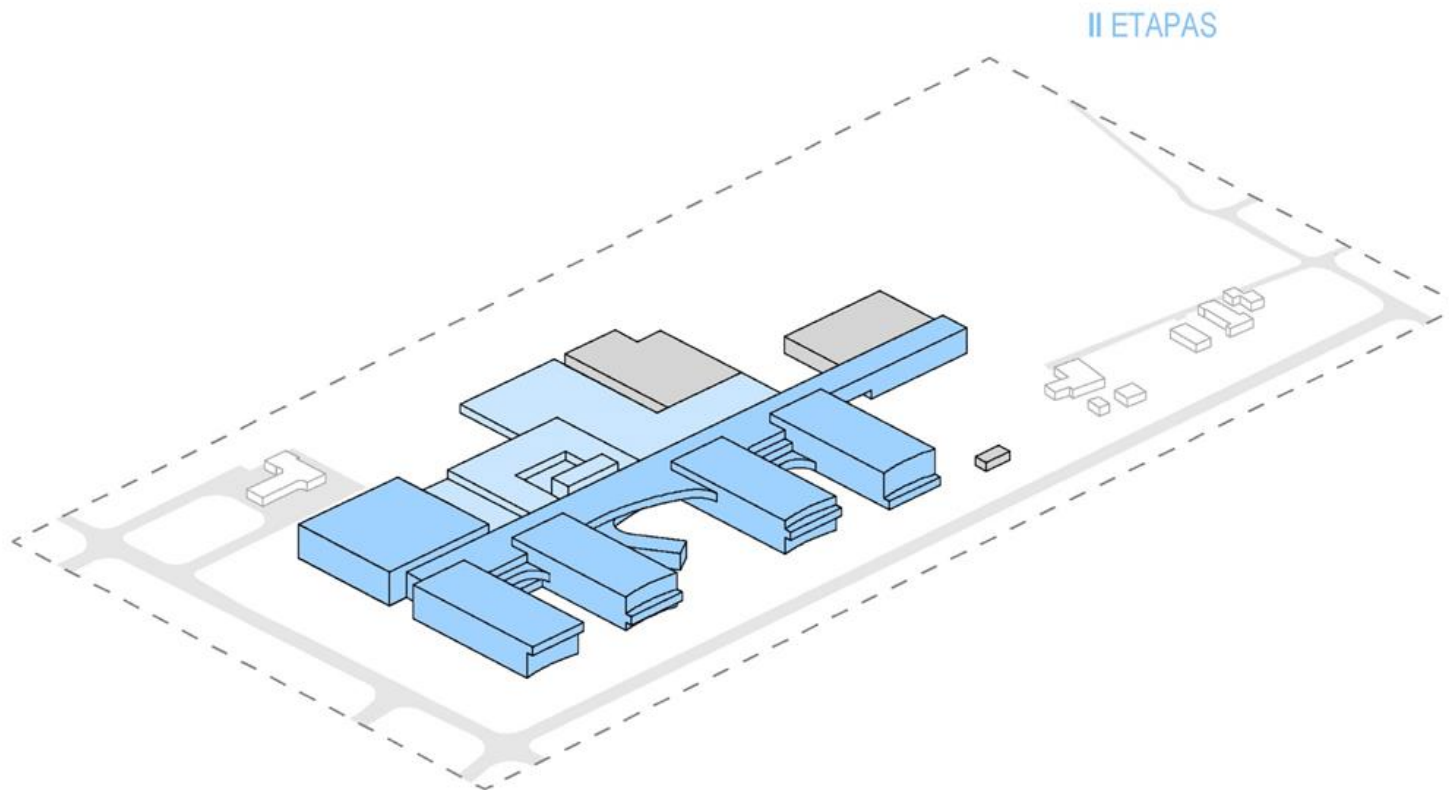


Projektuojamoje teritorijoje paliekamas esamas Teltonikos pastatas 134A,
dalis statinio 132A griaunama ruošiantis naujai statybai.

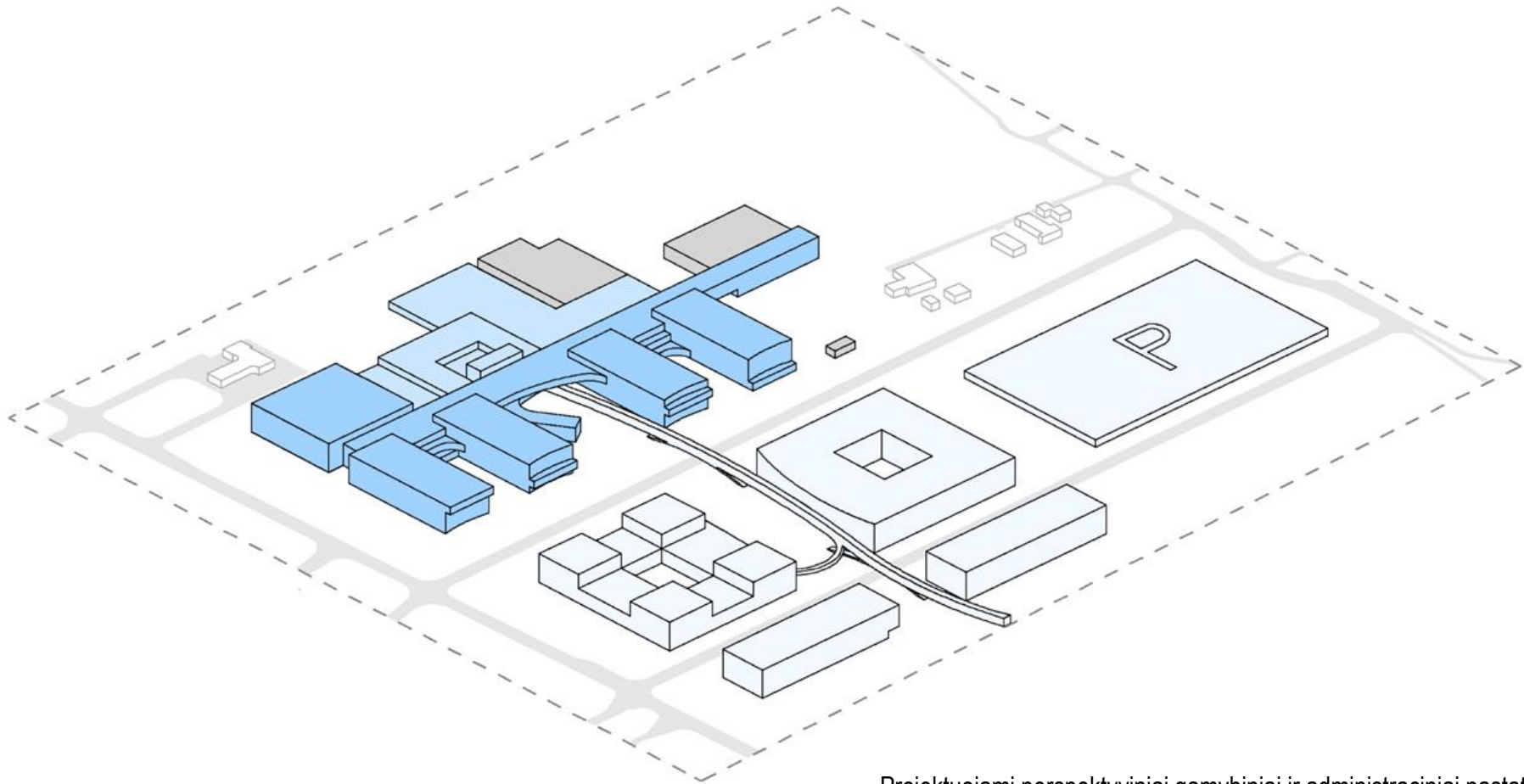


Senasis gamyklos pastatas rekonstruojamas. Projektuojamas sandėlis, gamybinės patalpos ir administracinis blokas. Esama naujoji gamykla sujungiama su naujai projektuojamu sandėliu.



Keturi administraciniai tūriai ir I etapo pastatai sujungiami plastiška, multifunkcine jungtimi. Joje projektuojami pasitarimų kambariai, bendradarystės erdvės, poilsio zonos ir kt.
Šalia Liepkalnio g. kuriamas tūris talpina sporto sales, susitikimų patalpas ir valgyklą.

III ETAPAS



Projektuojami perspektyviniai gamybiniai ir administraciniai pastatai bei antžeminė automobilių stovėjimo aikštelė. III ir I-II etapo tūriai jungiami tiltu.

ARCHITEKTŪRA

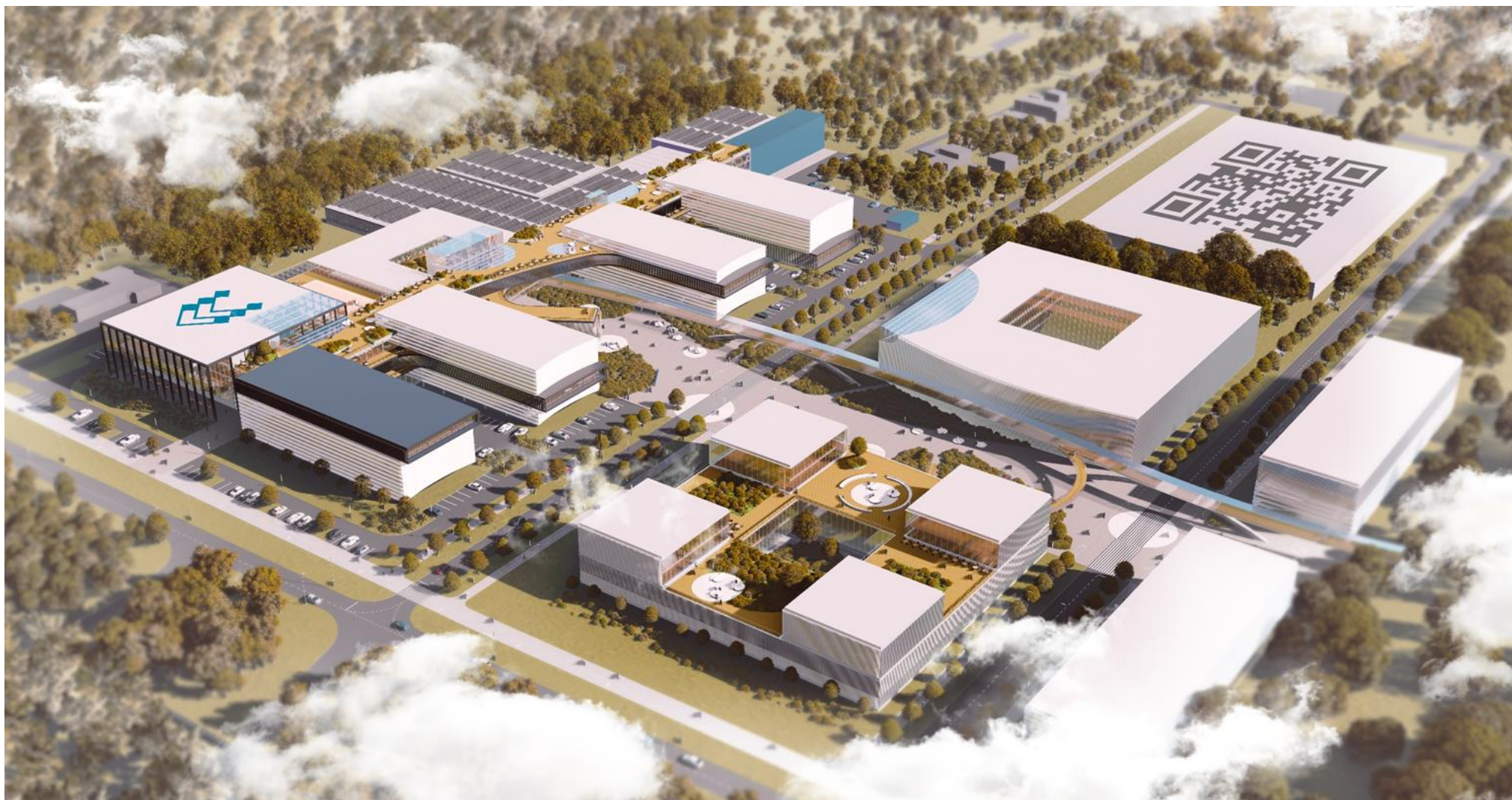
Pastatų ansamblui pasirenkama racionali struktūra. Ši pajvairinama plastiškais detalėmis bei landšafto elementais.

Tarp pastatų sukuriama žalioji jungtis - kiemas. Ji tampa kompleksą reprezentuojančia erdve, kurioje galimos įvairios funkcijos: rekreacija, renginiai ir tt.

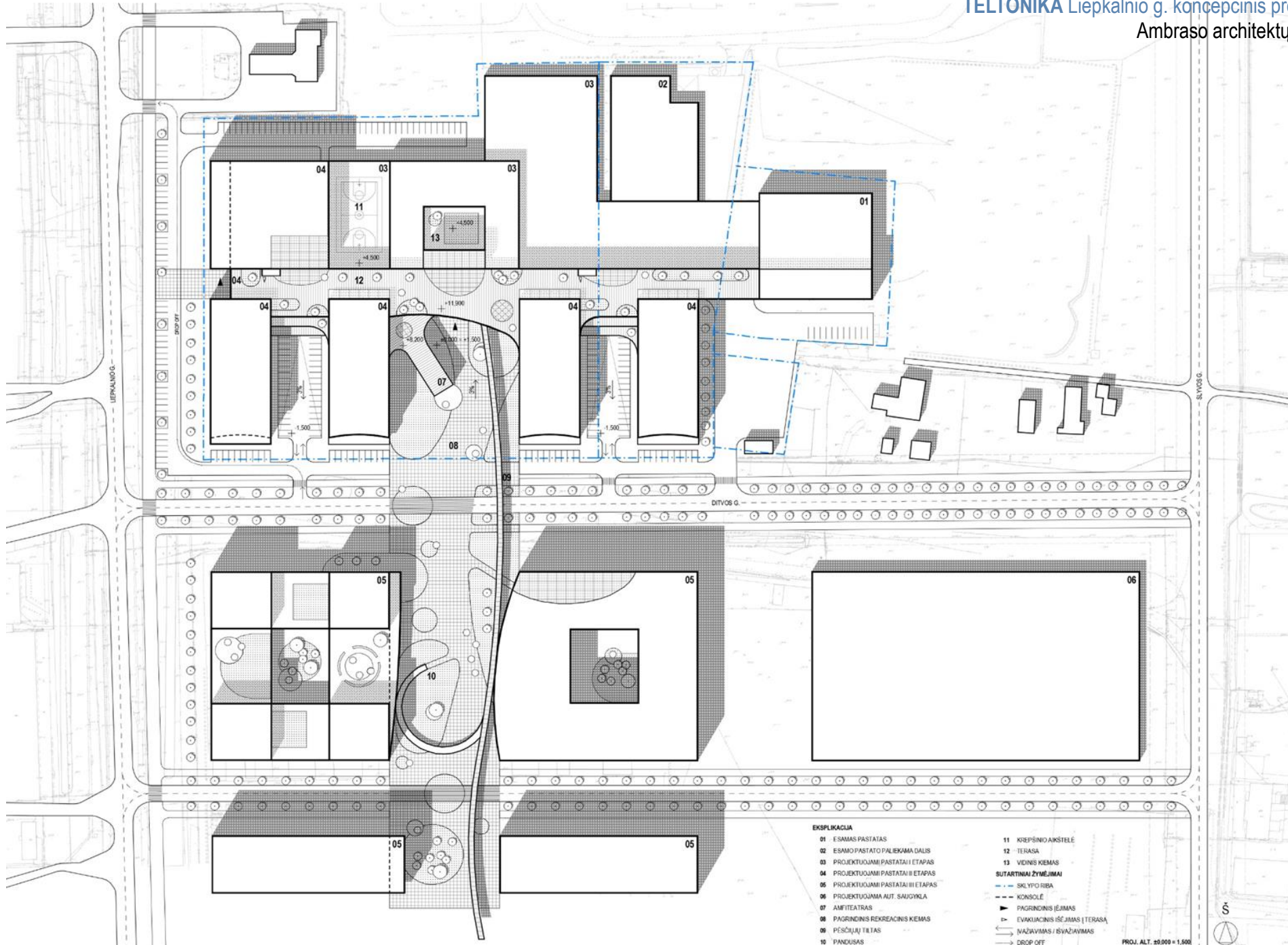
Fasadų apdailai naudojami aliuminio kompozito lankstiniai. Plastiškos detalės samoningai komponuojamos kontrasto principu, spalviškai išskiriant.

Penktasis fasadas: dalis stogų išnaudojami saulės jėgainėms įrengti. Projektuojamos eksploatuojamos terasos su želdiniais.

Ant stogų talpinama įvairi atributika, logo ir QR kodai šifruojantys įmonę reprezentuojančią informaciją.



VAIZDAS IŠ LIEPKALNIO G. PUSĖS



EKSPLIKACIJA

- 01 ESAMOS PASTATAS
- 02 ESAMO PASTATO PALIEKAMA DALIS
- 03 PROJEKTUOJAMI PASTATAI I ETAPAS
- 04 PROJEKTUOJAMI PASTATAI II ETAPAS
- 05 PROJEKTUOJAMI PASTATAI III ETAPAS
- 06 PROJEKTUOJAMA AUT. SAUGYKLA
- 07 AMFITEATRAS
- 08 PAGRINDINIS REKREACINIS KEMAS
- 09 PĖSČIŲ TILTAS
- 10 PANDUSAS

- 11 KREPŠINIO AKSTELE
- 12 TERASA
- 13 VIDINIS KEMAS

SUTARTINAI ŽYMEJIMAI

- - - SKLYPO RIBA
- - - KONSOLĖ
- ▶ PAGRINDINIS ĮEJIMAS
- ◀ EVAKUACINIS IŠEJIMAS (TERASA)
- ↔ NAŽAVIMAS / IŠVAŽAVIMAS
- DROP OFF

PROJ. ALT. ±0.000 = 1.500



FUNKCIJA

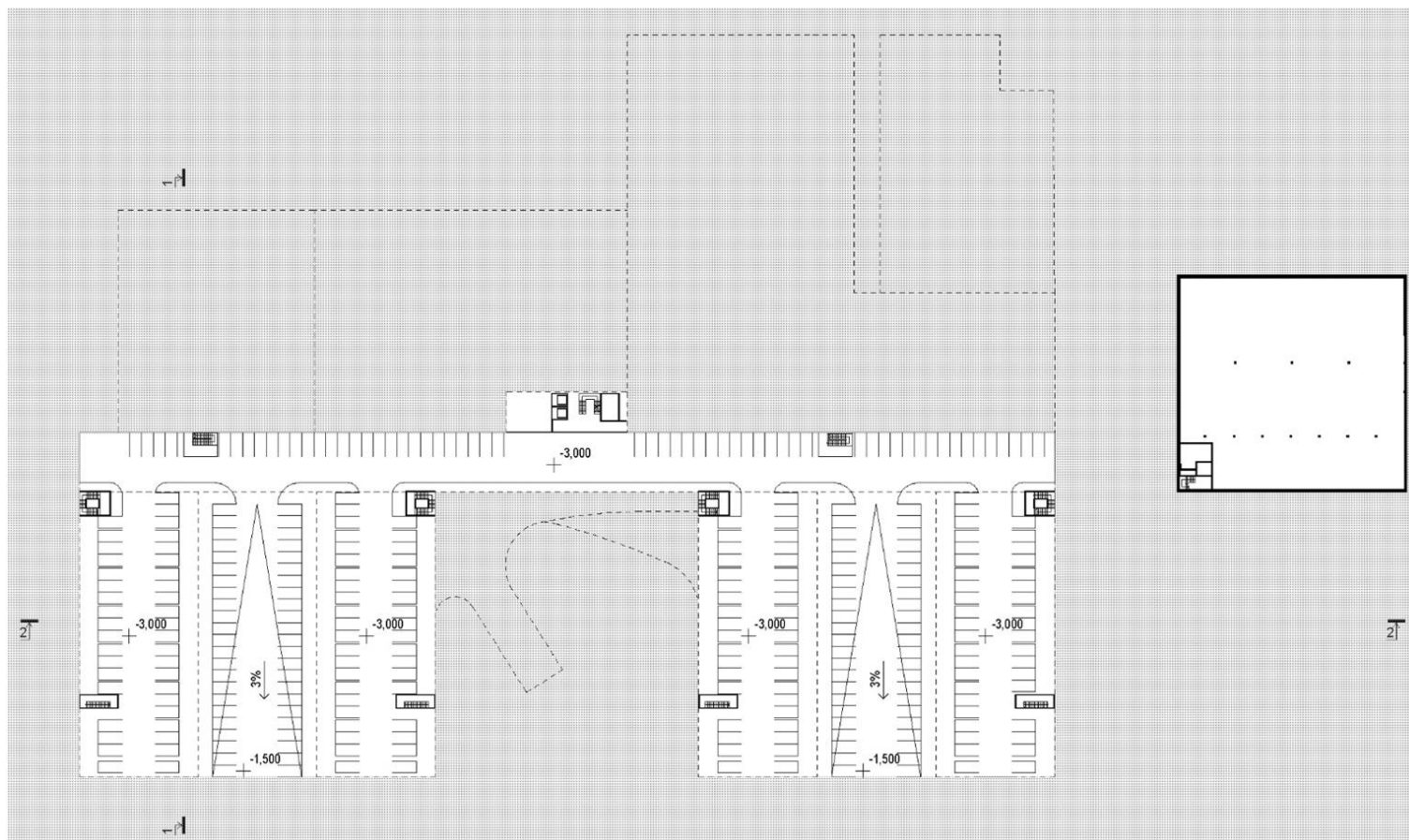
Pastatų kompleksą sudaro administraciniai, gamybiniai ir sandeliavimo paskirties pastatai. Visi jie sujungti multifunkcine jungtimi.

Pastatų tūriai dėstomi apie reprezentacinį kiemą.

Lankytojų ir darbuotojų srautai: lankytojai patenka per įėjimą iš Liepkalnio g. pusės, darbuotojai patenka iš kiemo.

Aptarnavimas: sandėliai bei gamybinės patalpos aptarnaujamos dengta rampa, kuri jungia esamą naują gamyklą su projektuojamu sandėliu.

Automobilių aikštelė po pastatu užtikrina didesnę automobilių vietų kiekį komplekso teritorijoje. Dalinai įleista aikštelė formuoja lygių perkritimus, kurie išsprendžiami minimaliais pandusais. Automobilių aikštelės įrengimas po pastatu patvirtinamas esant užsakovo poreikiui.



-1 AUKŠTAS ALT. -3,000
AUTOMOBILIŲ VIETŲ SKAIČIUS



COKOLINIS AUKŠTAS ALT. -1,500

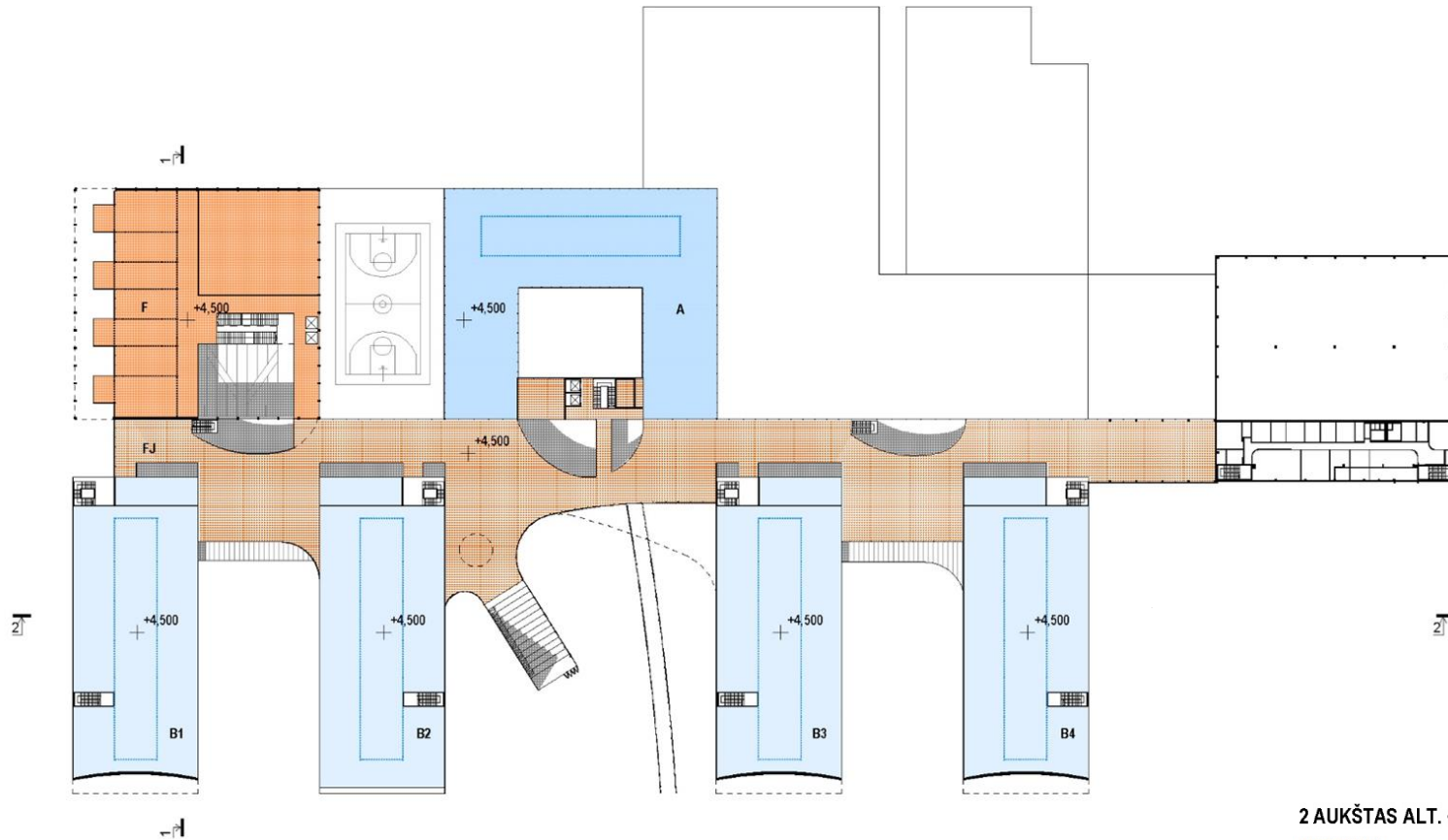
F FRONTOFISAS	1728 m ²
NS NAUJAS SANDĖLIS	2595 m ²
NG NAUJA GAMYBA	5385 m ²
EG ESAMA GAMYBA	1823 m ²
	11531 m²



1 AUKŠTAS alt. ±0,000

F FRONTOFISAS	159 m ²
FJ FRONTOFISO JUNGTIŠ	3591 m ²
B BIURAI	5845 m ²
	9595 m²

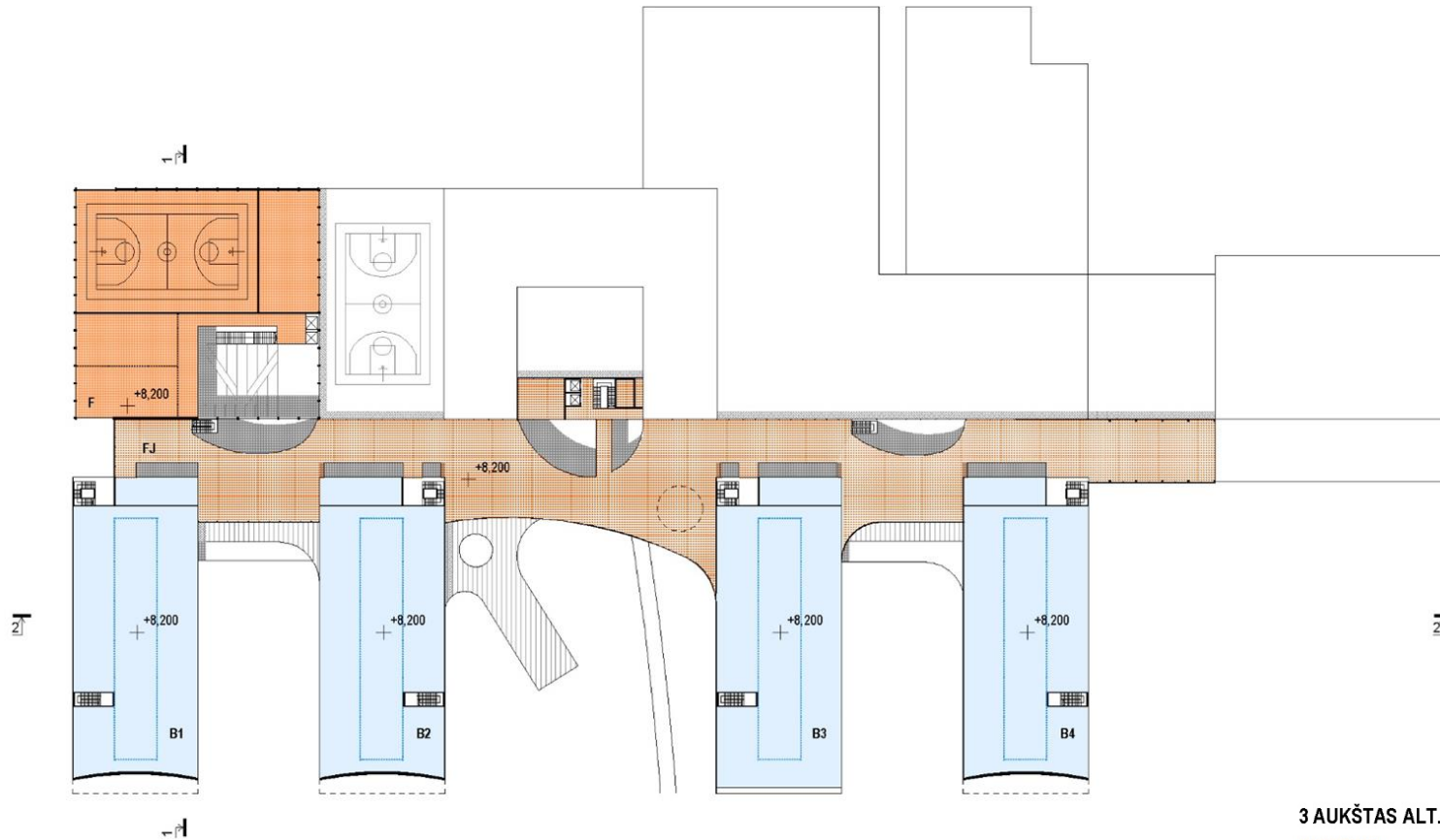




2 AUKŠTAS ALT. +4,500

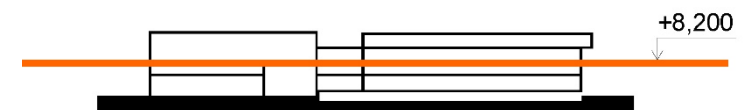
F	FRONTOFISAS	1600 m ²
FJ	JUNGTIS	3411 m ²
A	ADMINISTRACIJA	1919 m ²
B	BIURAI	5845 m ²
		12775 m²

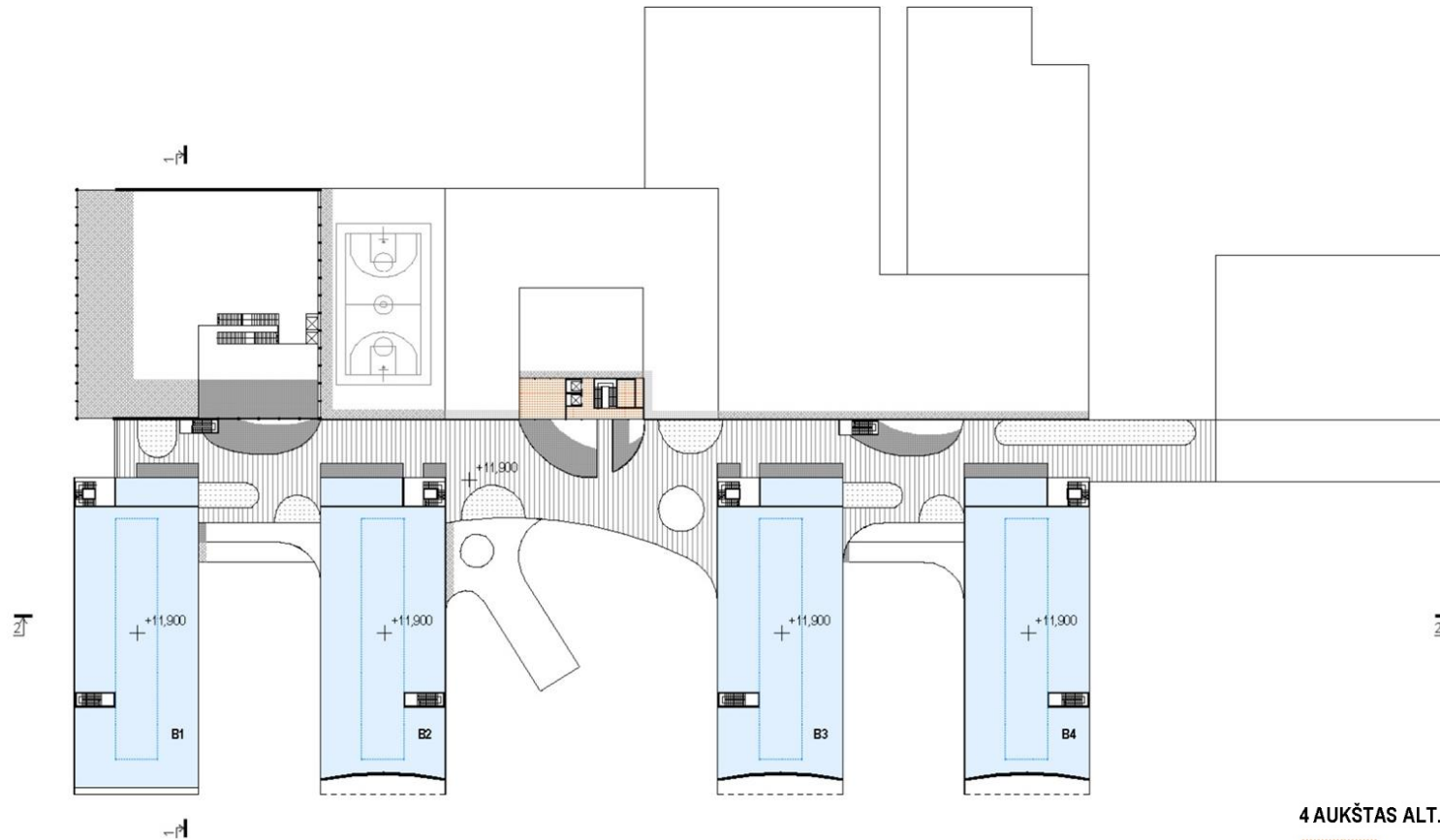




3 AUKŠTAS ALT. +8,200

F	FRONTOFISAS	1824 m ²
FJ	JUNGTIS	3224 m ²
B	BIURAI	5845 m ²
		10893 m²





4 AUKŠTAS ALT. +11,900

	FJ JUNGDIS	163 m ²
	B BIURAI	5845 m ²

6008 m²

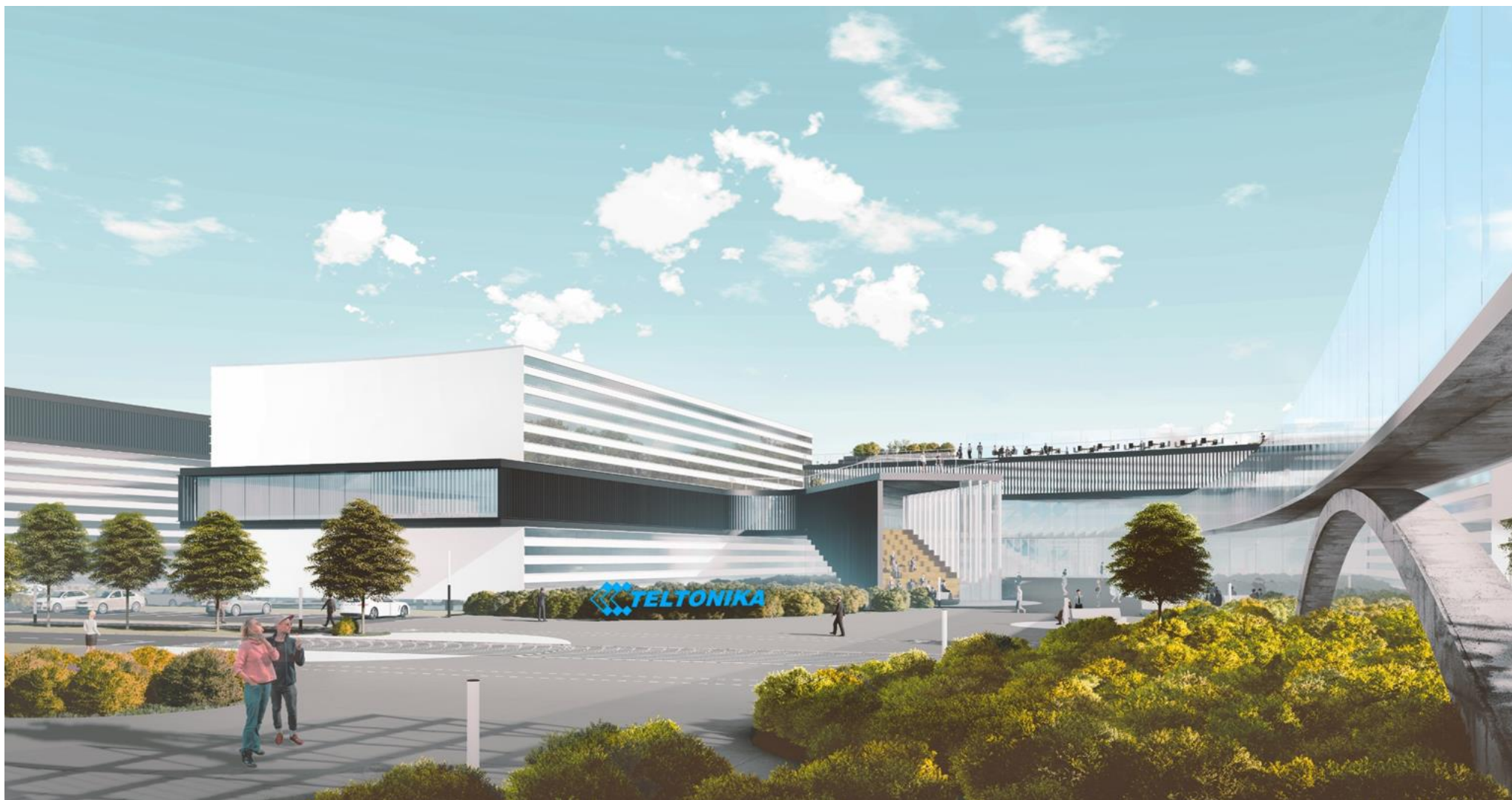
BENDRAS PASTATO PLOTAS **50802 m²**

+11,900





LANKYTOJŲ ĮĖJIMO IŠ LIEPKALNIO G. PJŪVIS



DARBUOTOJŲ PATEKIMAS IŠ DITVOS G. PUSĖS



DARBUOTOJŲ ĮĖJIMO IŠ KIEMO, JUNGTIOS PJŪVIS

ORIENTACINIAI RODIKLIAI

COKOLINIS AUKŠTAS	11531 m ²
1 AUKŠTAS	9595 m ²
2 AUKŠTAS	12775 m ²
3 AUKŠTAS	10893 m ²
4 AUKŠTAS	6008 m ²
BENDRAS PASTATO PLOTAS	50802 m²